

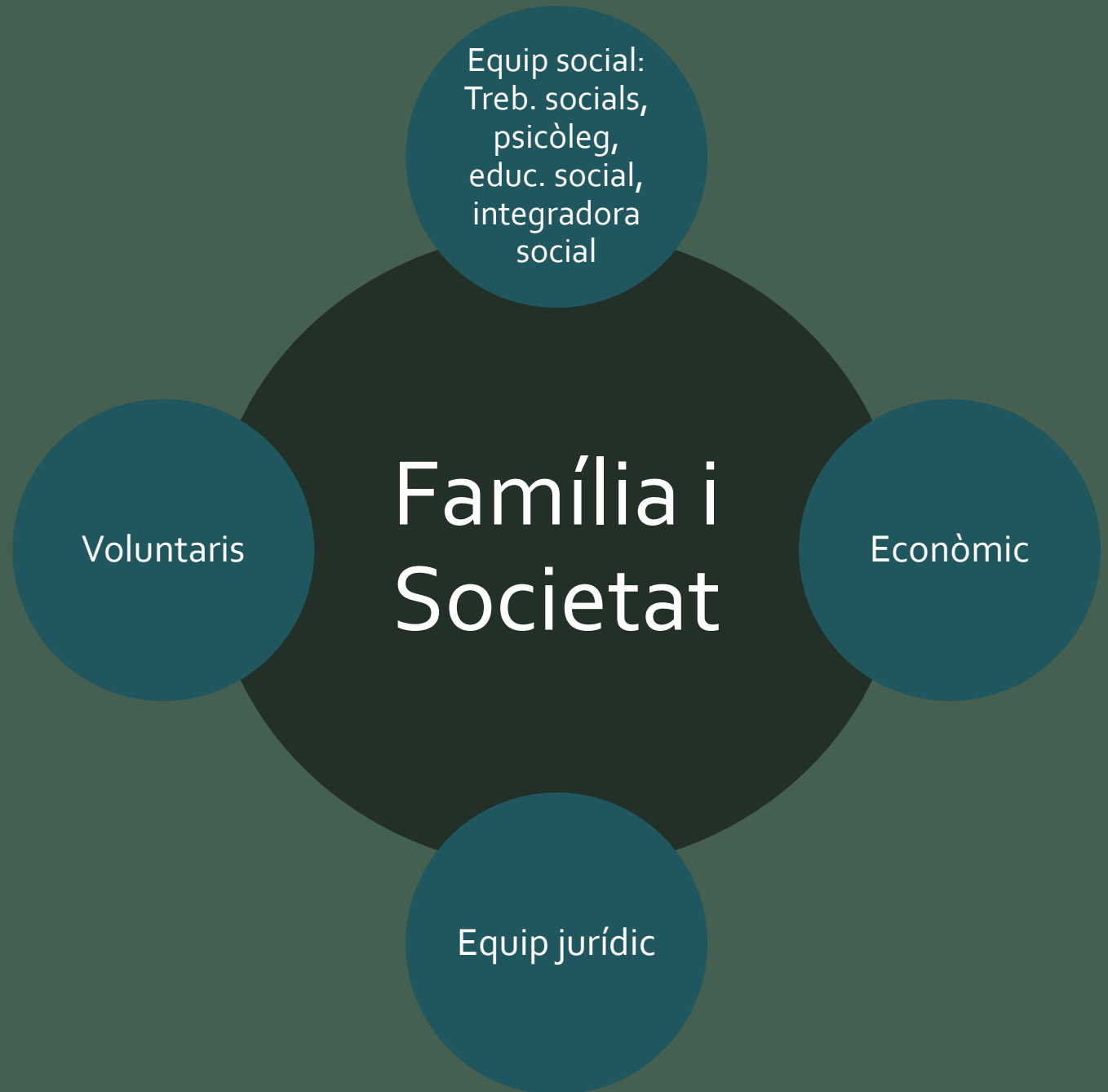
Fundació Tutelar Família i Societat

Entitats de suport



Fundació tutelar
família i societat

Qui som?



Qui som?

- Entitat Tutelar (de suport) de Sabadell amb actuació al territori del Vallès Occidental
- Primer cas atès de l'Entitat: any 2010 / Usuaris any 2022: 82
- Destinada a atendre, acompanyar i donar suport a persones amb discapacitat intel·lectual en l'exercici de la seva capacitat jurídica:

Abans: tutela, curatela...(modificació de la capacitat)

Ara: Assistent (suport a l'exercici de la capacitat jurídica)

- Treballem a través de diferents eixos per a una millora de la qualitat de vida de la persona

Quin objectius persequim

- Suport social. Establir vincles amb l'entorn
- Protecció
- Cobrir les necessitats de suport de la persona
- Assistència i acompanyament en el projecte de vida de la persona
- Vetllar perquè la persona pugui exercir els seus drets i obligacions i la seva inclusió en la comunitat incorporant una perspectiva ètica en la seva educació.
- ...

Com ho fem?

- Acompanyament periòdic
- Oferint el suport necessari per al seu desenvolupament, creixement personal, emocional, social...
- Suport a la presa de decisions
- Vinculació a recursos, entitats i activitats del seu entorn
- Empoderant i fomentant l'autonomia personal

Nous model d'acompanyament de les entitats de suport

a c o m p a n y a r

respectar

suport

escoltar

intercanviar

dialogar

Per quins motius aquest canvi?

- Abans de la llei i la convenció de la ONU es donava molta potestat al tutor o les Entitats Tutelars per prendre decisions en nom de la persona
- Les sentències judicials eren majoritàriament tuteles i curateles, encara que posteriorment va aparèixer la figura de l'assistent a Catalunya (però era una minoria)
- Figures actuals fins la nova llei a la nostra Entitat Tutelar
 - Tuteles 54,43 %
 - Curateles 40,05 %
 - Assistent 5,52 %

Canvis mes importants per les Entitats

- Les Entitats hauran de revisar els càrrecs actuals per adaptar-los a la nova llei, en el nostre cas:

Figures actuals

- Tutelles 54,43 %

- Curateles 40,05 %

- Assistent 5,52 %



Revisar

- Assistent amb representació

- Assistent sense representació

Què canvia amb la reforma a les Entitats de Suport?

Aplicar un model que vagi en concordança als principis de la Convenció Internacional dels drets de les persones amb discapacitat

Fer més participació a la persona per poder expressar les seves preferències i adequar el model de suport en funció de les seves necessitats

Fer de les sentències un “document viu” i que per tant es puguin anar revisant les mesures de suport en funció de les necessitats del moment

Dissenyar un model de suports a mida per cada persona

Què es pretén amb la reforma?

- Unificar criteris en la manera de fer per part de les Entitats de Suport i els diferents agents
- Adaptar les sentències a la convenció dels drets de les persones amb discapacitat
- Adaptar-se a les múltiples situacions a les quals han de fer front persones amb diversos graus de discapacitat. (per exemple: el suport pot anar des de la interpretació de textos legals per a qui pateix dislèxia, fins a la gestió de qualsevol aspecte de la vida de qui té una discapacitat intel·lectual severa, com ara un malalt avançat d'Alzheimer)
- Que l'assistent tingui sempre present la voluntat i els gustos de la persona. Si aquesta no pot expressar-la, l'assistent l'haurà d'interpretar tal com la persona ho va fer en situacions semblants, o bé consultant el seu cercle de confiança

Què canviarà en la manera de treballar?

- Acompanyament periòdic
- Oferint el suport necessari per al seu desenvolupament, creixement personal, emocional, social...
- Suport a la presa de decisions
- Vinculació a recursos, entitats i activitats del seu entorn
- Empoderant i fomentant l'autonomia personal
- Revisió constant mesures suport
- Treballar de manera conjunta amb la persona acompanyada el pla de suport i necessitats del moment

CAS PRÀCTIC





Manca de relació familiar



Desocupat



Dèficit condicions habitatge



Baixa vida social



Manca de seguiment amb els serveis i recursos del seu entorn



Manca accés a l'esfera sociocultural



Economia fragilitzada





Seguiment mèdic, serveis socials...



Accés a un habitatge digne



Formació i inserció al món laboral



Assaig dels vincles socials



Millora de l'economia



Accés cultural

Preguntes més freqüents que es fan les famílies:

- I si amb els anys la Fundació desepereix?
- Té un cost l'exercici del suport per la persona o familiar ?
- Quan la Fundació comença a actuar? Què és la "Pretutela"
- Qui controla l'exercici de la tutoria/assistència?
- Cada quan aniran a veure a la persona? I si ingressa a l'hospital que passa?
- Podrà seguir anant a casa de germans o familiars?
- La Fundació hereda patrimoni de la persona a qui han donat suport?

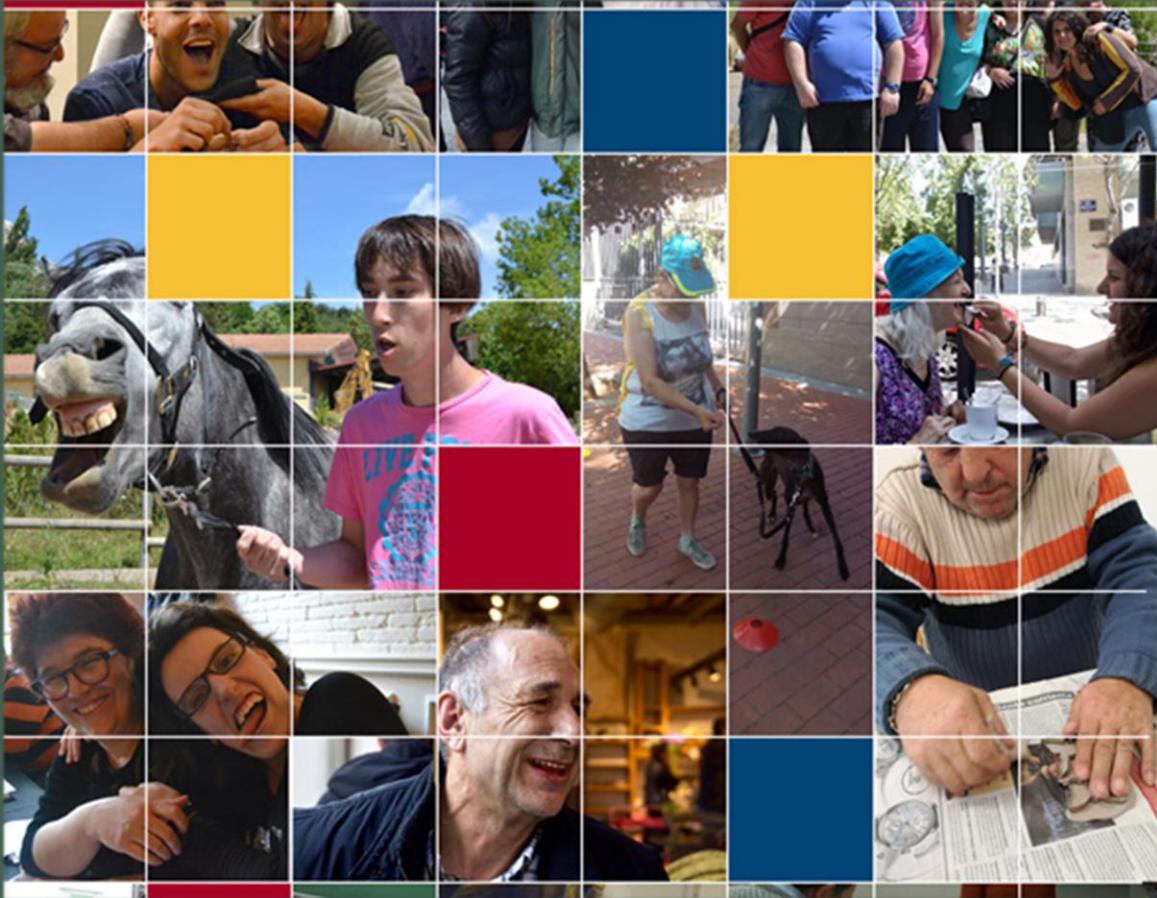
Reflexions

Capacitat del sistema judicial per revisar totes les sentències dels procediments anterior a la reforma?

Quina supervisió social faran els notaris sobre el pla de suport de la persona i el compliment d'aquest per part de l'assistent?

On serà el límit del poder de decisió de la persona?

Implicar a tots els agents de les noves figures de suport (per exemple: les entitats bancaries estan preparades pels diferents models de suport?



Moltes gràcies



www.familiasocietat.cat